



Imagen meramente ilustrativa

AIRE ACONDICIONADO

SPLITS

CC160W

CC165W

CC175W

Mejor relación Peso x Rendimiento

Confiabilidad

Confort térmico

Valeo

Datos Técnicos

Características		CC160W	CC165W	CC175W
Capacidad máxima		60.000 BTU/h (17,5 kW)	65.000 BTU/h (19 kW)	75.000 BTU/h (22 kW)
Flujo del evaporador		2.200 m ³ /h	3.300 m ³ /h	3.300 m ³ /h
Flujo del condensador		2.900 m ³ /h	5.800 m ³ /h	5.800 m ³ /h
Peso unidad *		43 kg	53 kg	53 kg
Gas refrigerante **		R134a - 2,0 kg	R134a - 2,5 kg	R134a - 2,5 kg
Peso compresor ***		5,1 kg	5,1 kg	9,5 kg
Compresor		TM21 - 215 cm ³	TM21 - 215 cm ³	TM31 - 313 cm ³
Dimensión (L x A x E) (mm)	Evaporador	1110 x 355 x 266	1550 x 450 x 242	1550 x 450 x 242
	Condensador	1218 x 497 x 265	1218 x 497 x 265	1218 x 497 x 265

* Peso de la unidad sin sistema de calefacción integrado.

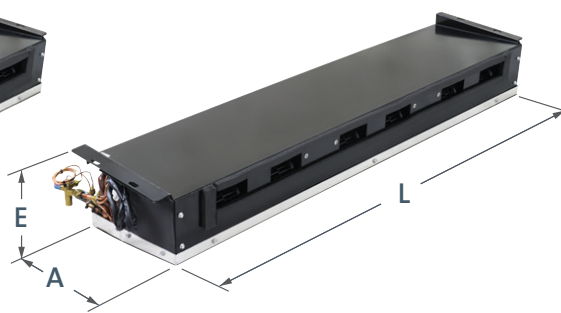
** Los valores de carga de gas varían según la aplicación.

*** Peso del compresor sin embrague.

Evaporador
CC160W



Evaporador
CC165W/CC175W



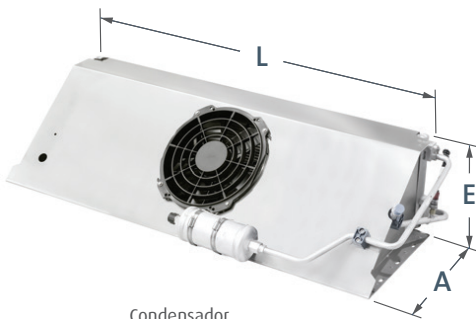
Características

- Gran capacidad de refrigeración
- Alto flujo de aire
- Bajo nivel de ruido
- Bajo costo operacional
- Facilidad de mantenimiento
- Hecho de materiales sostenibles
- Evaporador con hasta 3 motores
- Condensador con hasta 2 motores

Aplicación

- Micro omnibus
- Turismo
 - Urbano
 - Larga distancia

Condensador
CC160W



Condensador
CC165W/CC175W



Características Técnicas

Comando electrónico digital

- Comando inteligente
- Control automatizado (mantiene la temperatura deseada)
- Control de renovación de aire con el accionamiento manual o automático
- Alarma de fallas para diagnóstico de problemas

Placa Eléctrica

- Alta confiabilidad
- Fácil mantenimiento

Compresor

- Alto rendimiento
- Alta durabilidad

Motores

- Bajo ruido
- Alto rendimiento
- Gran durabilidad

