



Imagem meramente ilustrativa

AR CONDICIONADO

Rodoviário / Urbano

CC450

CC470

CC490

Melhor relação Peso x Performance

Confiabilidade

Conforto térmico



FOC 186_REV.00/Abril 2022



Dados Técnicos

Características	CC450	CC470	CC490
Capacidade máxima	153.600 BTU/h (45 kW)	160.400 BTU/h (47 kW)	167.200 BTU/h (49 kW)
Vazão evaporador	8.800 m ³ /h	8.800 m ³ /h	8.800 m ³ /h
Vazão condensador	17.400 m ³ /h	17.400 m ³ /h	17.400 m ³ /h
Peso unidade teto *	175 kg	175 kg	175 kg
Gás refrigerante **	R134a - 5 kg	R134a - 5 kg	R134a - 5 kg
Compressor	VALEO TM 65 / 635 cm ³	Bock FK40 / 650 cm ³	Bock FK40 / 755 cm ³
Peso compressor ***	18,5 kg	32 kg	32 kg
Dimensão (C x L x A) (mm)	3500 x 1695 x 220	3500 x 1695 x 220	3500 x 1695 x 220
Raio de teto (mm)	5.500 - 12.000	5.500 - 12.000	5.500 - 12.000

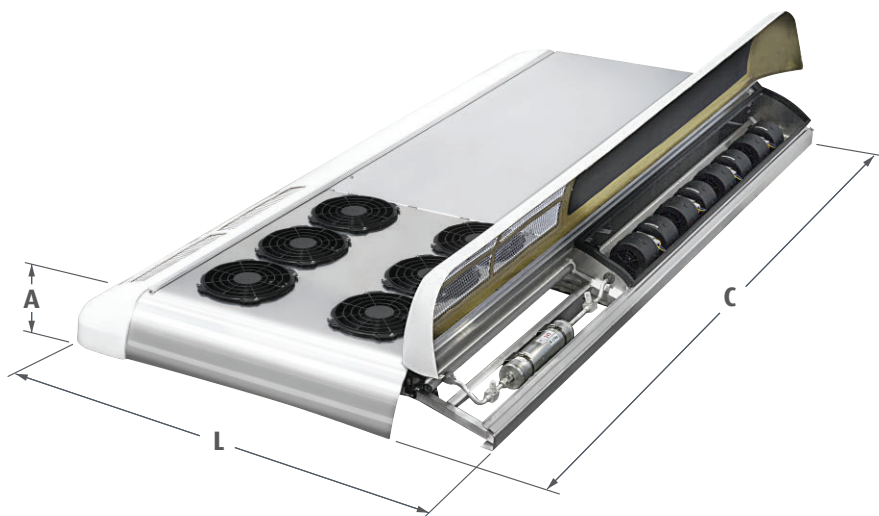
* Peso da unidade de teto sem sistema de aquecimento integrado.

** Valores de carga de gás variam de acordo com a aplicação.

*** Peso do compressor sem embreagem.

Opcionais	Características	CC450 - CC470 - CC490
Sistema de aquecimento integrado	Capacidade de aquecimento	153.600 BTU/h (45 kW)
Sistema de renovação de ar	Capacidade de renovação *	25%

* Referente a vazão total do evaporador.



Características

- Alta capacidade de refrigeração
- Alta vazão de ar
- Baixo nível de ruído
- Baixo custo de operação
- Facilidade de manutenção
- Composto por materiais sustentáveis
- Evaporador com 8 ventiladores
- Condensador com 6 ventiladores

Aplicação

- Urbano
- Rodoviário

Características Técnicas

Comando eletrônico digital

- Comando inteligente
- Controle automatizado (mantém o aparelho na temperatura programada)
- Controle de renovação do ar com acionamento manual ou automático
- Alarme para diagnóstico de falhas

Placa Elétrica

- Alta confiabilidade
- Fácil manutenção

Compressor

- Alta performance
- Alta durabilidade

Ventiladores

- Baixo ruído
- Alta performance
- Alta durabilidade

