



Imagen meramente ilustrativa

## AIRE ACONDICIONADO

### Rodoviário / Urbano

**CC450**

**CC470**

**CC490**

**Mejor relación Peso x Rendimiento**

**Confiabilidad**

**Confort térmico**



FOC 186\_REV.00/Abril 2022



## Datos Técnicos

Características	CC450	CC470	CC490
Capacidad máxima	153.600 BTU/h (45 kW)	160.400 BTU/h (47 kW)	167.200 BTU/h (49 kW)
Flujo del evaporador	8.800 m <sup>3</sup> /h	8.800 m <sup>3</sup> /h	8.800 m <sup>3</sup> /h
Flujo del condensador	17.400 m <sup>3</sup> /h	17.400 m <sup>3</sup> /h	17.400 m <sup>3</sup> /h
Peso de la unidad de techo *	175 kg	175 kg	175 kg
Gas refrigerante **	R134a - 5 kg	R134a - 5 kg	R134a - 5 kg
Peso compresor ***	18,1 kg	32 kg	32 kg
Compresor	TM 65 / 635 cm <sup>3</sup>	Bock FK40 / 650 cm <sup>3</sup>	Bock FK40 / 755 cm <sup>3</sup>
Dimensiones (C x L x A) (mm)	3500 x 1695 x 220	3500 x 1695 x 220	3500 x 1695 x 220
Radio del techo (mm)	5.500 - 12.000	5.500 - 12.000	5.500 - 12.000

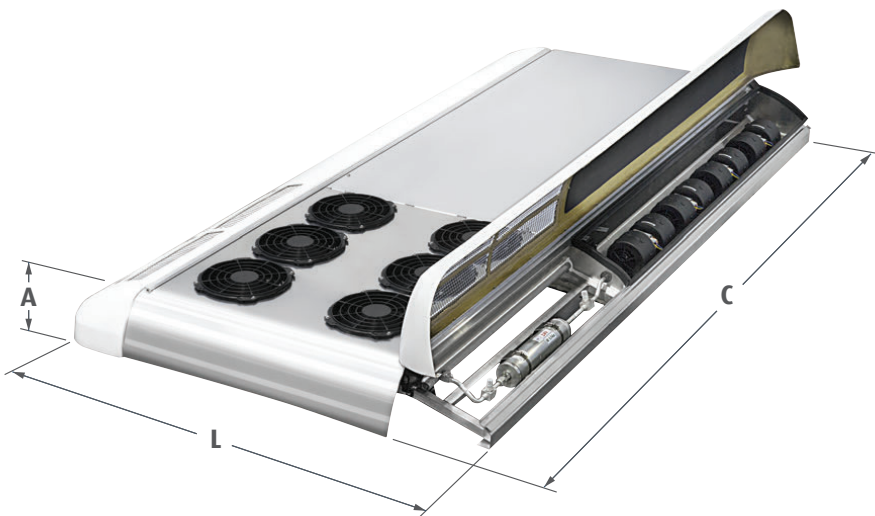
\* Peso de la unidad de techo sin sistema de calefacción integrado.

\*\* Los valores de carga de gas varían según la aplicación.

\*\*\* Peso del compresor sin embrague.

Opcionales	Características	CC450 - CC470 - CC490
Sistema integrado de calefacción	Capacidad de calefacción	153.600 BTU/h (45 kW)
Sistema de renovación de aire	Capacidad de renovación *	25%

\* Se refiere al flujo total del evaporador.



### Características

- Gran capacidad de refrigeración
- Alto flujo de aire
- Bajo nivel de ruido
- Bajo costo operacional
- Facilidad de mantenimiento
- Hecho de materiales sostenibles
- Evaporador con 8 motores
- Condensador con 6 motores

### Aplicación

- Urbano
- Larga distancia

## Características Técnicas

### Comando electrónico digital

- Comando inteligente
- Control automatizado (mantiene la temperatura deseada)
- Control de renovación de aire con el accionamiento manual o automático
- Alarma de fallas para diagnóstico de problemas

### Placa Eléctrica

- Alta confiabilidad
- Fácil mantenimiento

### Compresor

- Alto rendimiento
- Alta durabilidad

### Motores

- Bajo ruido
- Alto rendimiento
- Gran durabilidad

