



Imagen meramente ilustrativa

## AIRE ACONDICIONADO

### Micro - Techo

**CC185**

**CC205**

**CC205W**

**CC215W**

**Mejor relación Peso x Rendimiento**

**Confiabilidad**

**Confort térmico**



FOC 205\_REV.00/Abril 2022



## Datos Técnicos

Características	CC185	CC205	CC205W	CC215W
Capacidad máxima	75.000 BTU/h (22 kW)	85.000 BTU/h (25 kW)	85.000 BTU/h (25 kW)	95.500 BTU/h (28 kW)
Flujo del evaporador	4.400 m <sup>3</sup> /h	4.400 m <sup>3</sup> /h	4.400 m <sup>3</sup> /h	4.400 m <sup>3</sup> /h
Flujo del condensador	5.800 m <sup>3</sup> /h	5.800 m <sup>3</sup> /h	5.800 m <sup>3</sup> /h	8.700 m <sup>3</sup> /h
Peso de la unidad de techo *	95 kg	95 kg	105 kg	110 kg
Gas refrigerante **	R134a - 2,8 kg	R134a - 2,8 kg	R134a - 2,8 kg	R134a - 2,8 kg
Peso compresor ***	5,1 kg	9,5 kg	9,5 kg	13,5 kg
Compresor	215 cm <sup>3</sup>	313 cm <sup>3</sup>	313 cm <sup>3</sup>	425 cm <sup>3</sup>
Dimensiones (C x L x A) (mm)	2646 x 1194 x 215	2646 x 1194 x 215	2646 x 1500 x 205	2646 x 1500 x 205
Radio del techo (mm)	5.500 - 8.000	5.500 - 8.000	5.500 - 12.000	5.500 - 12.000

\* Peso de la unidad de techo sin sistema de calefacción integrado.

\*\* Los valores de carga de gas varían según la aplicación.

\*\*\* Peso del compresor sin embrague.

Opcionales	Características	CC185 / CC205 / CC205W / CC215W
Sistema integrado de calefacción	Capacidad de calefacción	75.000 BTU/h (22 kW)
Sistema de renovación de aire	Capacidad de renovación *	25%

\* Referente a vazão total do evaporador.

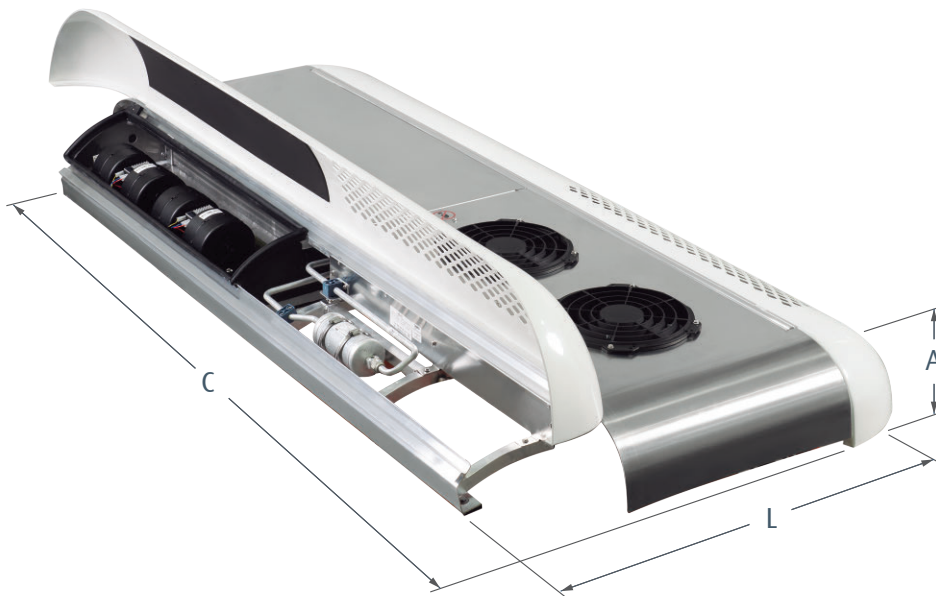
### Características

- Alta capacidad de refrigeración
- Alta flujo de aire
- Bajo nivel de ruido
- Bajo costo operacional
- Facilidad de mantenimiento
- Hecho de materiales sostenibles
- Evaporador con 4 motores
- Condensador con hasta 3 motores \*

\* CC215W para aplicaciones en zonas climáticas con alta temperatura ambiente.

### Aplicación

- Micro omnibus
- Turismo
  - Urbano
  - Larga distancia



## Características Técnicas

### Comando electrónico digital

- Comando inteligente
- Control automatizado (mantiene la temperatura deseada)
- Control de renovación de aire con el accionamiento manual o automático
- Alarma de fallas para diagnóstico de problemas

### Placa Eléctrica

- Alta confiabilidad
- Fácil mantenimiento

### Compresor

- Alto rendimiento
- Gran durabilidad

### Ventiladores

- Bajo ruido
- Alto rendimiento
- Gran durabilidad

